

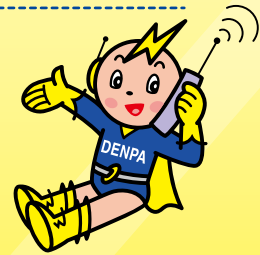
# Всем, въезжающим в Японию

При использовании терминалов **Wi-Fi**, **Bluetooth** и т.д. в Японии они должны соответствовать японским **техническим стандартам** и иметь соответствующее обозначение (рис.1).

Рис.1: Обозначение соответствия техническим стандартам



Однако в случае соблюдения нижеследующих условий они в качестве исключения могут быть использованы в Японии в течение **90 дней** с даты въезда.



## Исключения, относящиеся к терминалам Wi-Fi

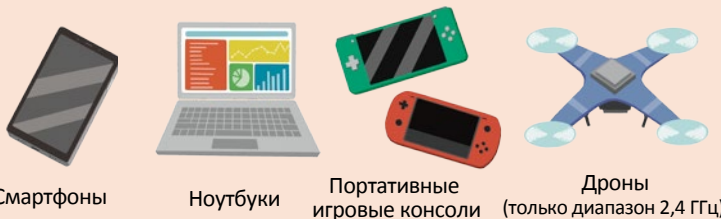
Используйте терминал, соответствие которого международным техническим стандартам подтверждается логотипом Wi-Fi (рис.2).

- ◆ При доступе к публичным точкам беспроводной локальной сети (точкам доступа).
  - ◆ При обмене данными через функцию "раздачи" смартфона или другого устройства (※).
  - ◆ При прямой связи между терминалами (※).
- (※) Только при использовании диапазона 2,4 ГГц или диапазона 6 ГГц режима VLP.

Рис.2: Логотип Wi-Fi



### ○ Примеры терминалов, допустимых к использованию



### × Примеры терминалов, недопустимых к использованию



## Особые случаи, касающиеся терминалов Bluetooth

В случае использования терминала, соответствие которого международным техническим стандартам подтверждается наличием логотипа Bluetooth (рис.3).

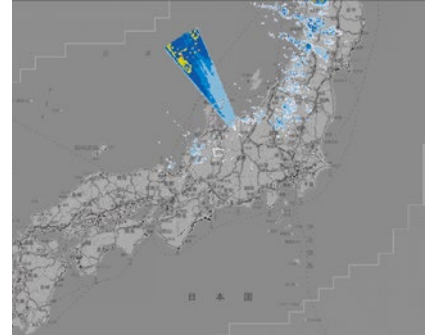
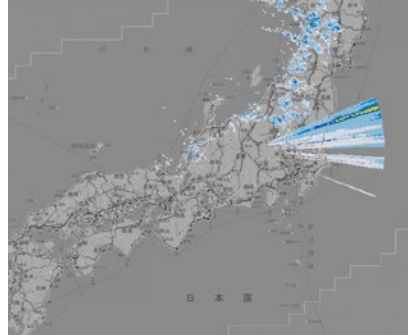
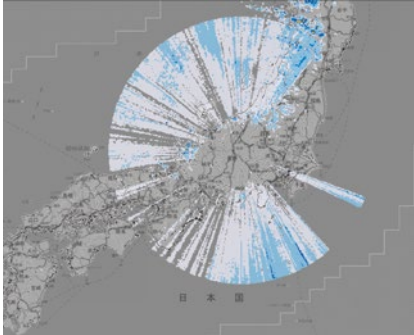
### ○ Примеры терминалов, допустимых к использованию



Рис.3: Логотип Bluetooth



⚠ При использовании оборудования, не соответствующего японским техническим стандартам, или иностранной продукции, на которую не распространяется система специальных исключений (подробности на лицевой стороне) существует риск возникновения помех в работе важных японских радиостанций и т. д.



Примеры помех (метеорологический радар)

## Объявление

С декабря 2023 года на некоторое оборудование для беспроводных локальных сетей в диапазоне 6 ГГц также распространяется специальная система исключений, позволяющая использовать его в Японии в течение 90 дней.

Примеры устройств, ввозимых из-за границы, которые можно использовать После изменений декабря 2023 года	Диапазон частот ※1					
	2,4	5,2	5,3	5,6	Диапазон 6 Гц	
	Диапазон	Диапазон	Диапазон	Диапазон	VLP	LPI
<p>○ Подключение к точкам Wi-Fi внутри страны</p> <p>Точки Wi-Fi в Японии</p> <p>Устройства, ввозимые из-за границы (ведомые станции)</p> <p>Wi-Fi CERTIFIED Или Bluetooth</p>	○	○	○	○	○	○
<p>○ "Раздача" через смартфон или мобильный Wi-Fi</p> <p>Мобильная базовая станция</p> <p>Устройства, ввозимые из-за границы (точки доступа)</p> <p>Устройства, ввозимые из-за границы (ведомые станции)</p> <p>"Раздача"</p> <p>Wi-Fi CERTIFIED Или Bluetooth</p>	○	×	×	×	○	×
<p>○ Прямая связь между терминалами</p> <p>Устройства, ввозимые из-за границы (радиостанции)</p> <p>Устройства, ввозимые из-за границы (смартфон)</p> <p>Wi-Fi CERTIFIED Или Bluetooth</p>	○	×	×	×	○ <sup>※2</sup>	×

**Добавлено в систему исключений**

※1 Каждый частотный диапазон относится к 2,4 ГГц (2 400-2 483,5 МГц), 5,2 ГГц (5 150-5 250 МГц), 5,3 ГГц (5 250-5 350 МГц), 5,6 ГГц (5 470-5 730 МГц) и 6 ГГц (5 925-6 425 МГц).

※2 Для прямой связи между терминалами с помощью VLP 6 ГГц один из подключенных терминалов должен быть смартфоном.

► Подробности на сайте Министерства внутренних дел и коммуникаций Японии The Radio Use website



За дополнительной информацией и по вопросам, связанным с этой системой, пожалуйста, обращайтесь